

WebMarshal

OBJETIVO: Reduzir a perda de propriedade intelectual da empresa através da Internet e aperfeiçoar a gestão da utilização da Internet pela empresa.

CARACTERÍSTICAS:

É software instalado nos gateways/proxies da Internet, onde captura, filtra e/ou bloqueia o conteúdo de páginas acessadas e de emails enviados/recebidos e arquivos anexos.

A análise e processamento das páginas da Internet considera:

-Conteúdo em texto/imagem que possa ser considerado confidencial, ofensivo ou perigoso.

-Anexos, considerando o tipo, tamanho, quantidade, conteúdo ou emissor e destinatário, permitindo bloquear só o anexo.

-Tamanho, que excessivo, pode bloquear comunicações, ou endereço do emissor (e/ou IP) e sua conformidade a padrões de segurança.

-Acesso a sites classificados, quer por autorizados (white list) ou bloqueados (black list). Podem ser atualizados pelo administrador ou importados de site especializado, com mais de 60 milhões de sites já categorizados.

-Usuário. Uma vez importados do Active Directory, ou do Novell Directory Services, os usuários podem estar sujeitos a políticas para usuários e grupos, aplicando regras de segurança e privilégios diferentes a cada grupo ou contentor. O controle é sincronizado com Active Directory.

-A gestão da Internet registra e emite relatórios de utilização da Internet: quais classes de sites acessados, quais temas de mensagens e anexos, quais usuários, qual utilização de tempo e banda.

Arquitetura com gestão

centralizada em grade

de múltiplos

servidores para

Internet com

escalabilidade,

balanceamento

de carga e

granularidade

para centenas

de milhares de

usuários da rede

corporativa.

Apresenta em

tempo real

situação da

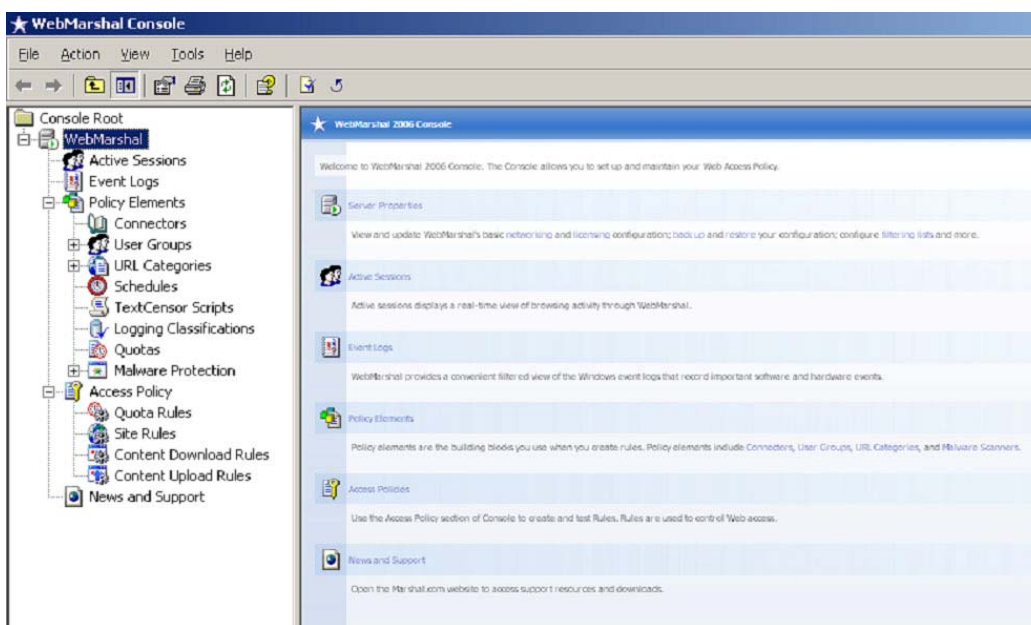
segurança,

também

consolidada, e

exporta logs

para outros aplicativos.



Robusto, mantendo serviços mesmo quando a base de dados de ameaças esteja desconectada, e impedindo dados ofensivos antes do seu download.

AMBIENTES:

Opera em Windows 2000/XP/2003 e banco de dados: MSDE 2000 SP3a, SQL server 2000 SP3a ou SQL server 2005. Pode ser instalado no proxy da Microsoft.

CLIENTES TÍPICOS: Bancos, Financeiras, Previdência, Cartões, Governos, Empresas de Capital Aberto, de Engenharia, de Saúde, de Advocacia.

IMPORTANTE:

1. Fiscaliza o cumprimento de políticas de utilização da Internet pelos empregados
2. Previne a má utilização da Internet pelos empregados e o desperdício de recursos da rede.
3. Protege a propriedade intelectual da organização.
4. Protege o download de arquivos da Internet com anti-virus e anti-spyware de terceiros.